

VIEQU HOUSE

京都 四条烏丸 室町通

PLAN

H_{TYPE}
2LDK

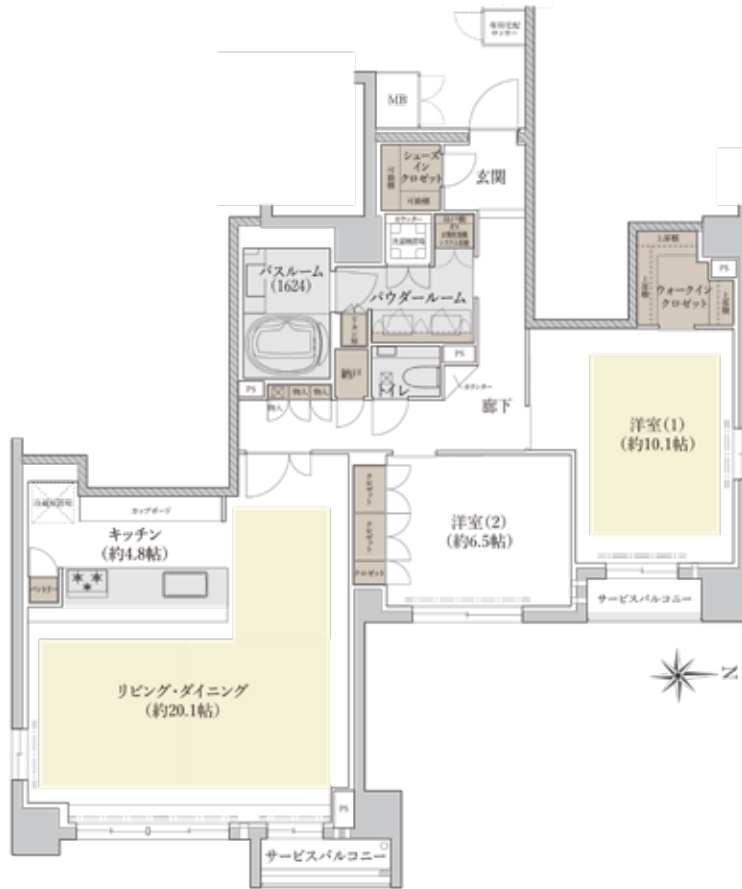
住居専有面積 **102.14**m²(約30.89坪)

サービスバルコニー面積/4.74m²(約1.43坪)

アルコーブ面積/3.04m²(約0.91坪)

※宅配ボックス含む[0.52m²(約0.15坪)]

- 南・東・北の3面開口を実現した、ゆとりと開放感に満ちた最上階角住戸プラン。
- ウォークインクローゼットやシューズインクローク、納戸やパントリーなど充実の収納。
- ホームパーティにも対応する、20帖超の贅なる広さと2面開口を確保したリビング・ダイニング。



床暖房 収納 水回り

※掲載の図面は計画段階のものであり、多少変更になる場合がございます。あらかじめご了承ください。
※方位記号は若干誤差があります。正確な方位については設計図書でご確認ください。

お問い合わせは「ヴィークハウス京都 四条烏丸 室町通」販売準備室

0120-410-432 | 営業時間/10:00～18:00
定休日/水・木定休/祝日除く

【事業主(売主)】

清水総合開発
清水建設グループ

【販売提携(代理)】

SEARS シアーズ株式会社

【販売提携(代理)】

住友不動産ステップ