

# VIEQU HOUSE

京都 四条烏丸 室町通

## PLAN

G TYPE  
3LDK

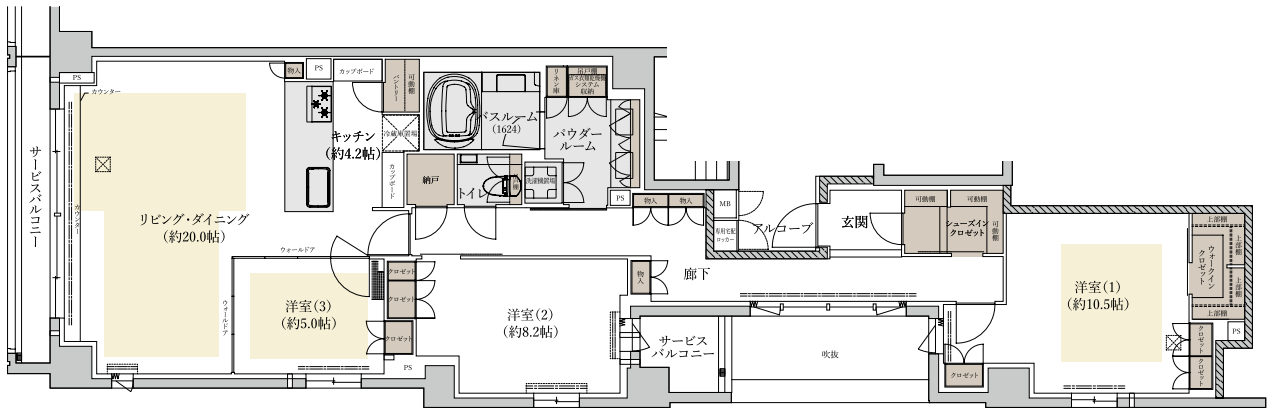
住居専有面積 **123.64m<sup>2</sup>** (約37.40坪)

サービスバルコニー面積/9.41m<sup>2</sup>(約2.84坪)

アルコーブ面積/2.61m<sup>2</sup>(約0.78坪)

専用宅配ロッカー面積/0.38m<sup>2</sup>(約0.11坪)

- 120㎡超の最上階角部屋プラン。全室に開口部を設け、ワンランク上の仕様も備えたプレミアム住戸。
- ウォールドアを開け放せば約29.3帖の贅なる広さのLDK空間に。主寝室は10帖以上を確保しウォークインクローゼットも装備。



床暖房 収納 水回り

※掲載の図面は計画段階のものであり、多少変更になる場合がございます。あらかじめご了承ください。  
※方位記号は若干誤差があります。正確な方位については設計図書でご確認ください。

お問い合わせは「ヴィークハウス京都 四条烏丸 室町通」販売準備室

0120-410-432 | 営業時間/10:00~18:00  
定休日/水・木定休/祝日除く

【事業主(売主)】

清水総合開発  
清水建設グループ

【販売提携(代理)】

SEARS シアーズ株式会社

【販売提携(代理)】

住友不動産ステップ