

VIEQU HOUSE

京都 四条烏丸 室町通

PLAN

C_g TYPE
2LDK+N

住居専有面積 **80.81**m² (約24.44坪)

テラス面積/37.46m²(約11.33坪)

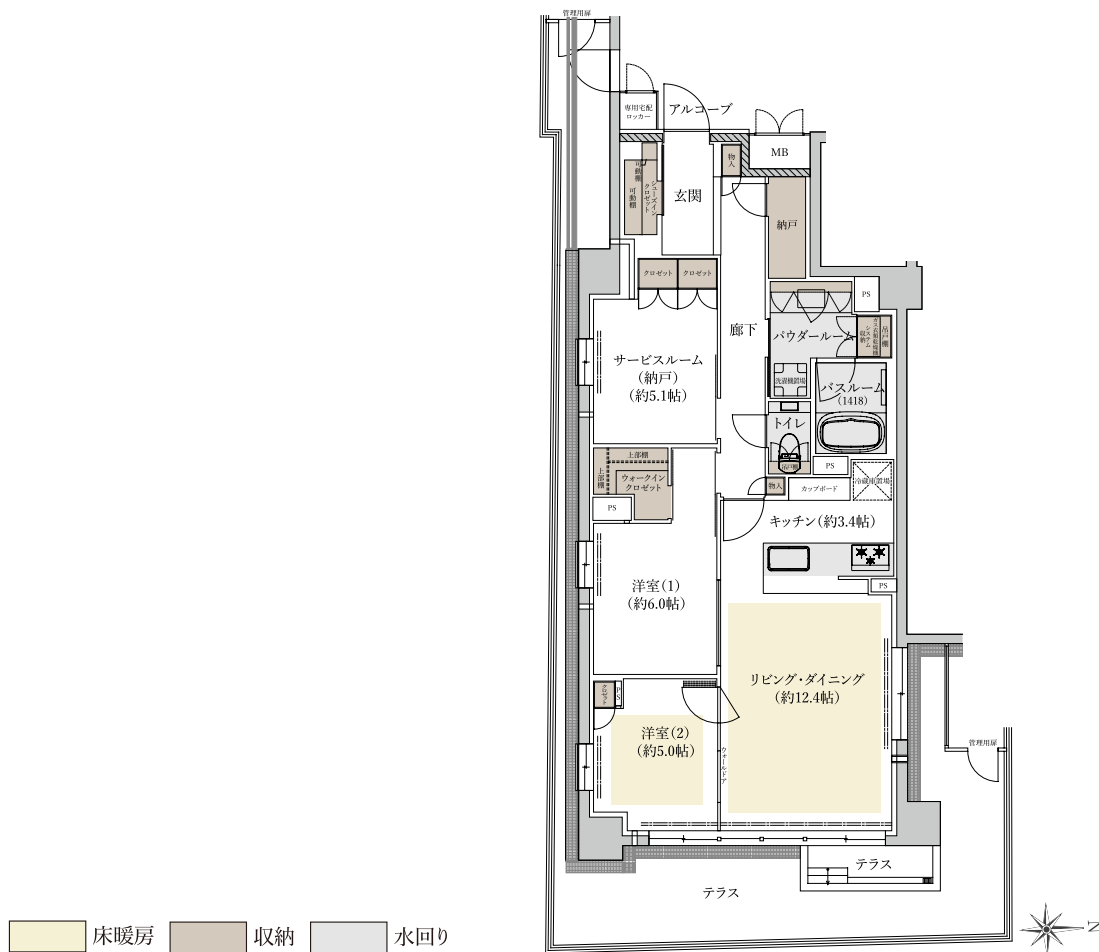
アルコーブ面積/ 3.02m²(約 0.91坪)

専用宅配ロッカー面積/ 0.76m²(約 0.22坪)

□戸建て感覚のテラスを設けた1階角住戸プラン。

季節家電や趣味のアイテムの収納に重宝する納戸を廊下に設計。

□洋室(2)のウォールドアを開け放せば約20.8帖のLDK空間に



※掲載の図面は計画段階のものであり、多少変更になる場合がございます。あらかじめご了承ください。
※方位記号は若干誤差があります。正確な方位については設計図書でご確認ください。

お問い合わせは「ヴィークハウス京都 四条烏丸 室町通」販売準備室



0120-410-432

営業時間/10:00～18:00
定休日/水・木・日・祝日除く

〔事業主(売主)〕

清水総合開発
清水建設グループ

〔販売提携(代理)〕

SEARS シアーズ株式会社

〔販売提携(代理)〕

住友不動産ステップ